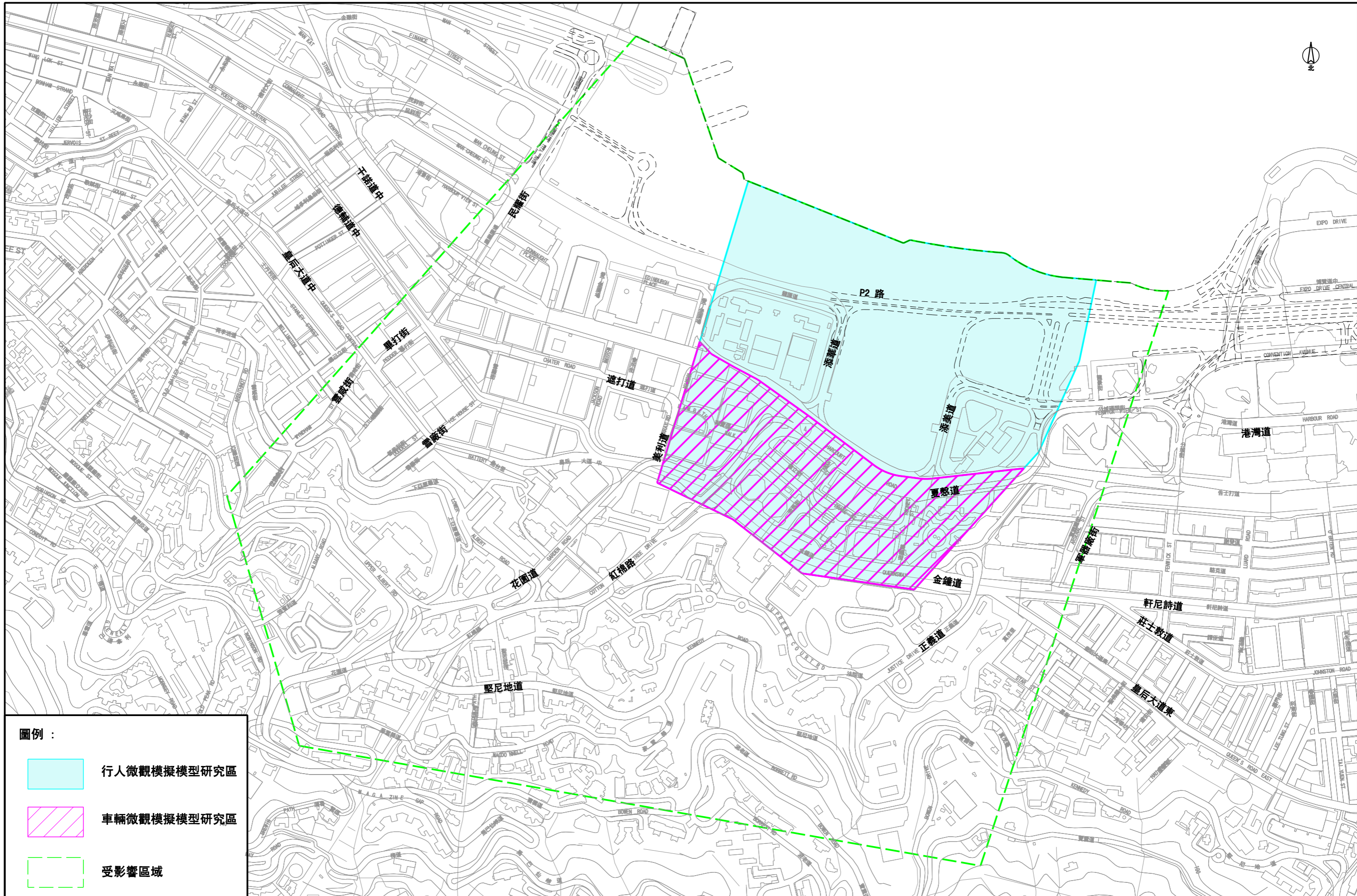


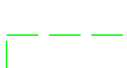


圖



圖例：

-  行人微觀模擬模型研究區
-  車輛微觀模擬模型研究區
-  受影響區域

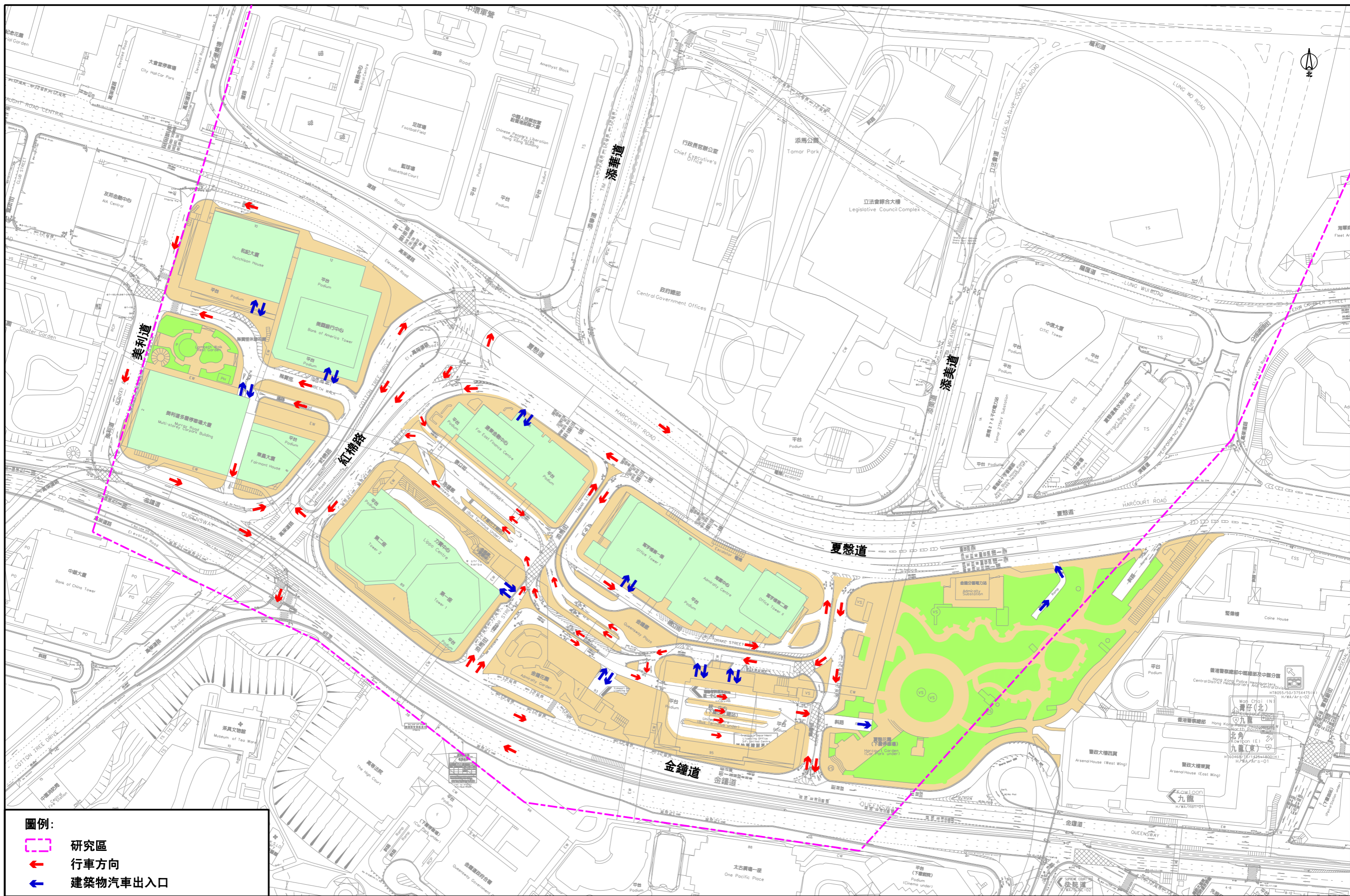
--	--	--	--	--	--	--	--	--	--

ARUP
奧雅納工程顧問

研究項目
合約編號 CE53/2009 (TT)
金鐘交通研究

圖則項目
研究區和受影響區域

圖則編號
圖 1.1
比例 1 : 6000



- 圖例:**
- 研究區
 - 行車方向
 - ↕ 建築物汽車出入口

--	--	--	--

ARUP
奧雅納工程顧問

研究項目
合約編號 CE53/2009 (TT)
金鐘交通研究

圖則項目
一般交通運行情況

圖則編號
圖 2.1
比例 1:2000

P2 路與D9 路路口
改善工程 (參閱段5.1.2)

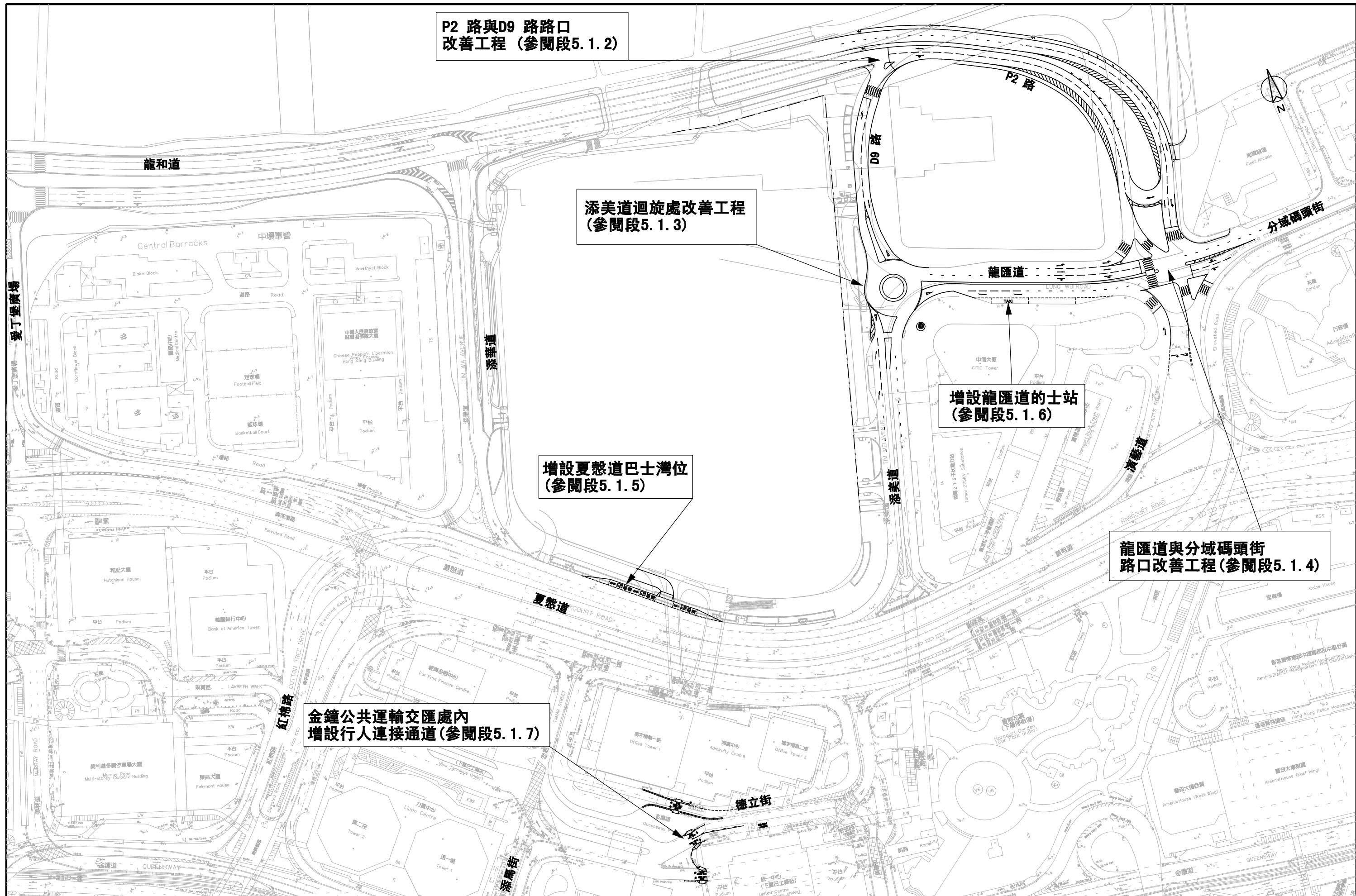
添美道迴旋處改善工程
(參閱段5.1.3)

增設龍匯道的士站
(參閱段5.1.6)

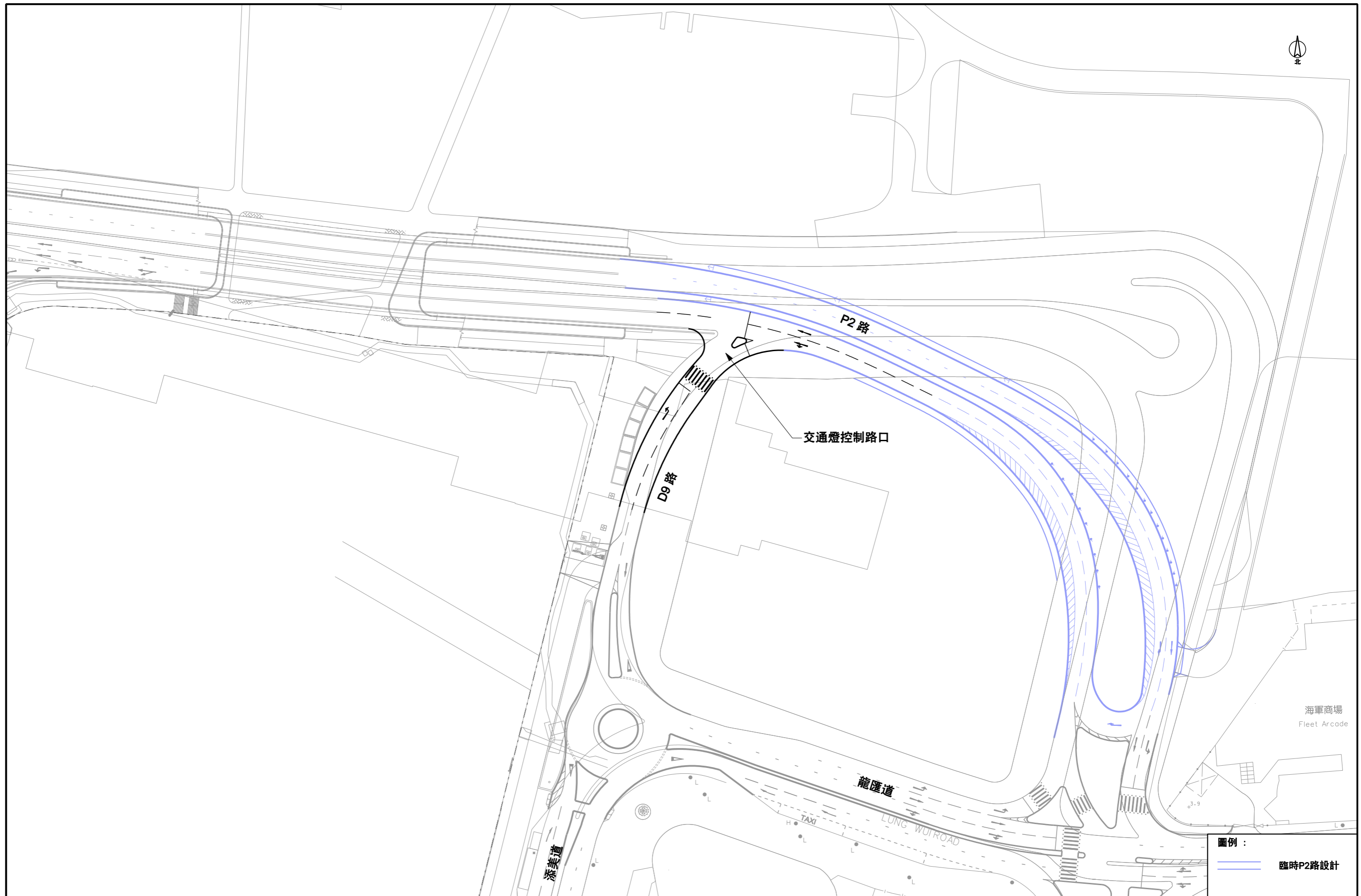
增設夏慤道巴士灣位
(參閱段5.1.5)

龍匯道與分域碼頭街
路口改善工程 (參閱段5.1.4)

金鐘公共運輸交匯處內
增設行人連接通道 (參閱段5.1.7)



	<p>研究項目</p> <p>ARUP 奧雅納工程顧問</p>	<p>合約編號 CE53/2009 (TT)</p> <p>金鐘交通研究</p>	<p>圖則項目</p> <p>即時交通改善措施</p>	<p>圖則編號</p> <p>圖 5.1</p> <p>比例</p>
--	--	--	------------------------------------	---



圖例：

—— 臨時P2路設計

研究項目

合約編號 CE53/2009 (TT)
金鐘交通研究

圖則項目

P2路與D9路路口改善工程

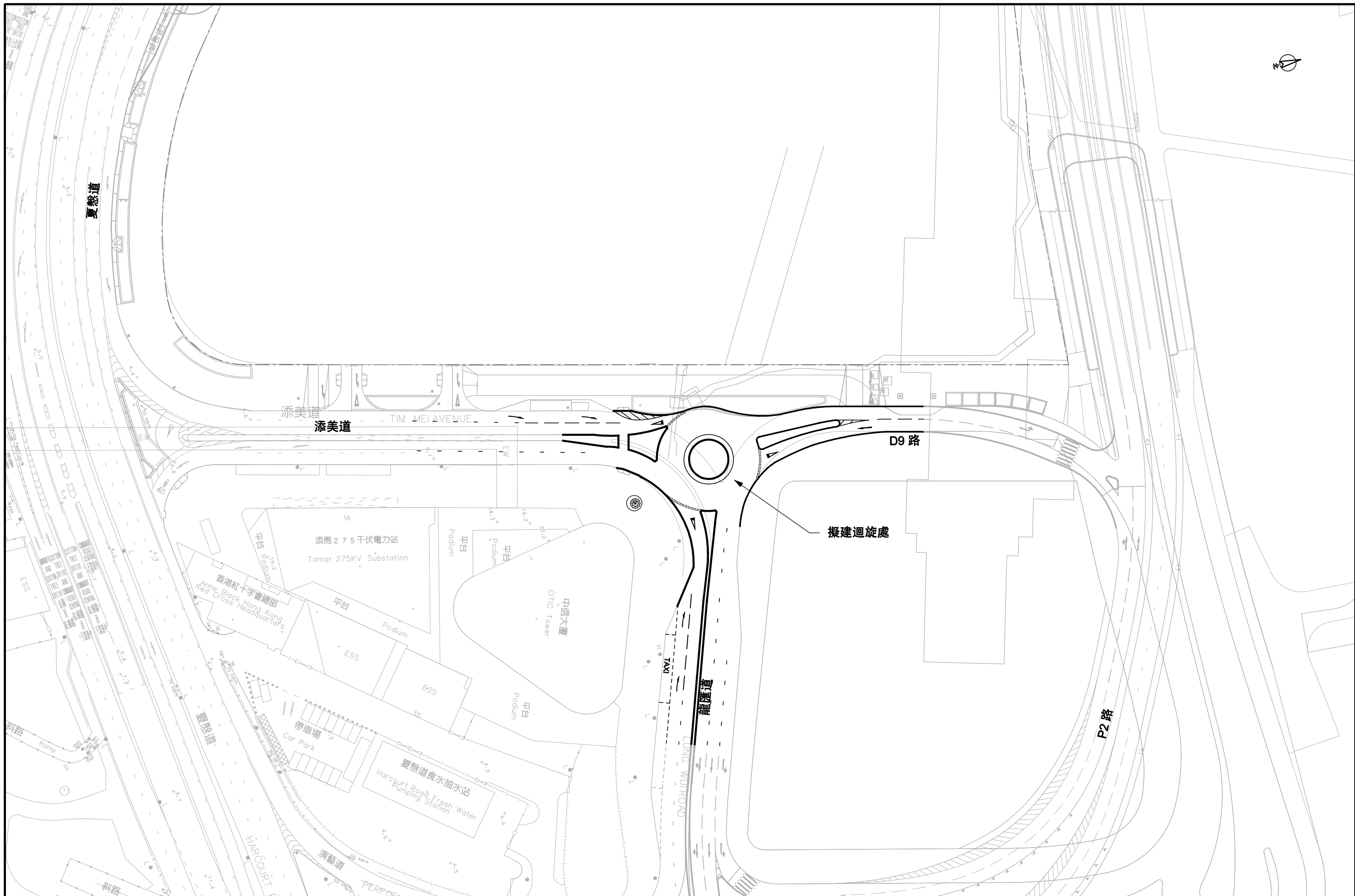
圖則編號

圖 5.2

比例

1 : 1000

ARUP
奧雅納工程顧問

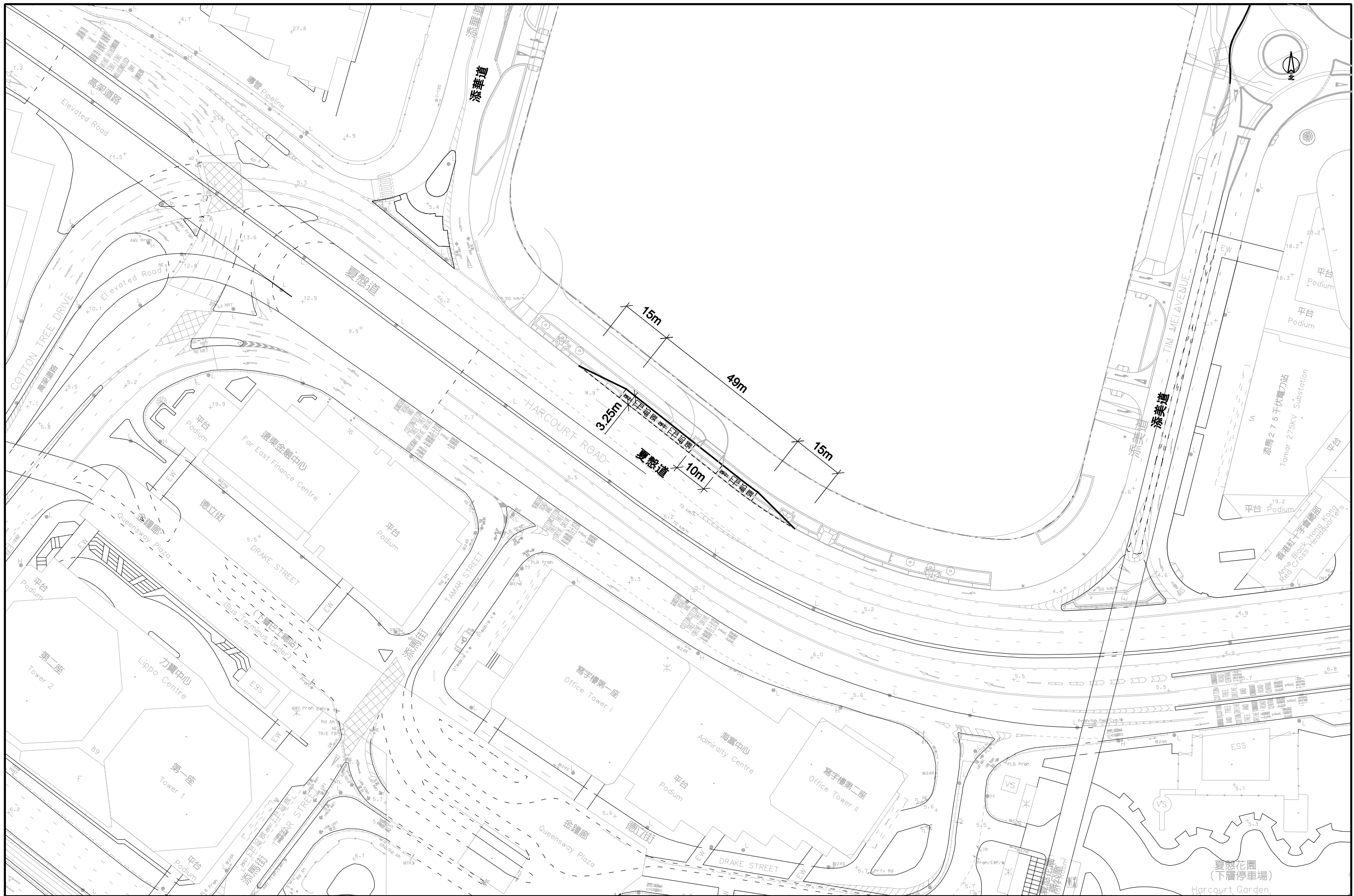


ARUP
奧雅納工程顧問

研究項目
合約編號 CE53/2009 (TT)
金鐘交通研究

圖則項目
添美道迴旋處改善工程

圖則編號
圖 5.3
比例
1 : 1000

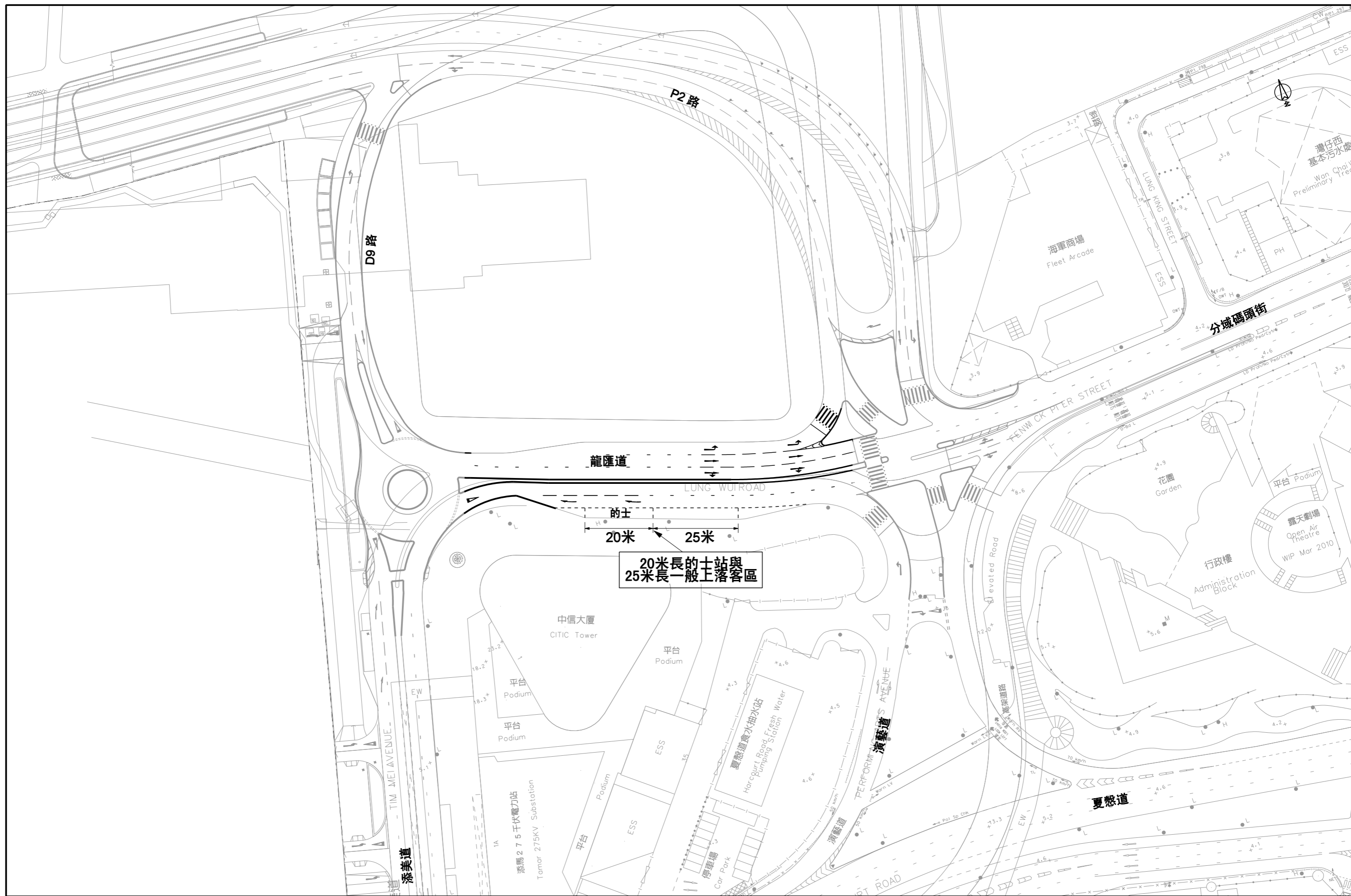


ARUP
奧雅納工程顧問

研究項目
合約編號 CE53/2009 (TT)
金鐘交通研究

圖則項目
增設夏慤道巴士灣位

圖則編號
圖 5.5
比例 1:1000

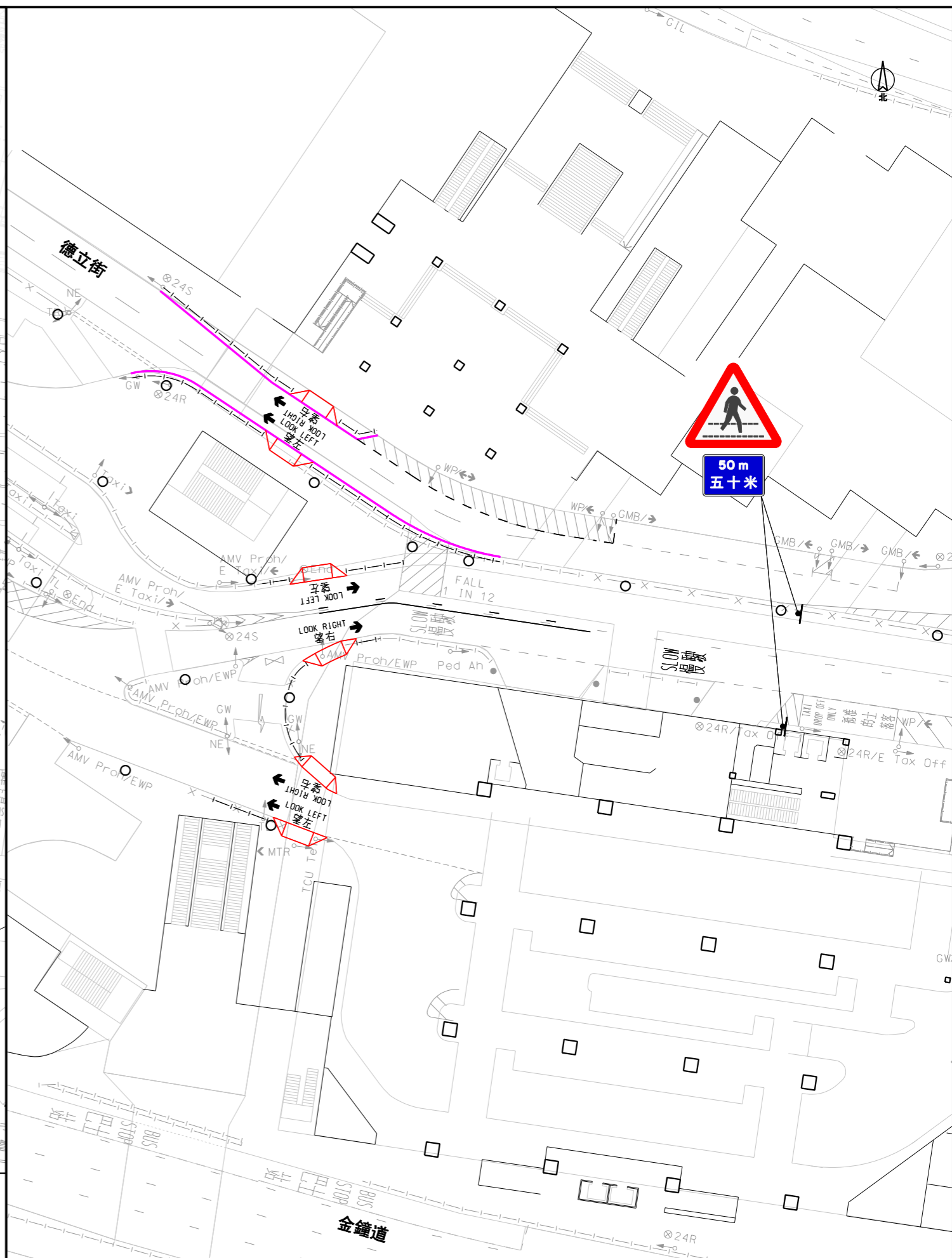
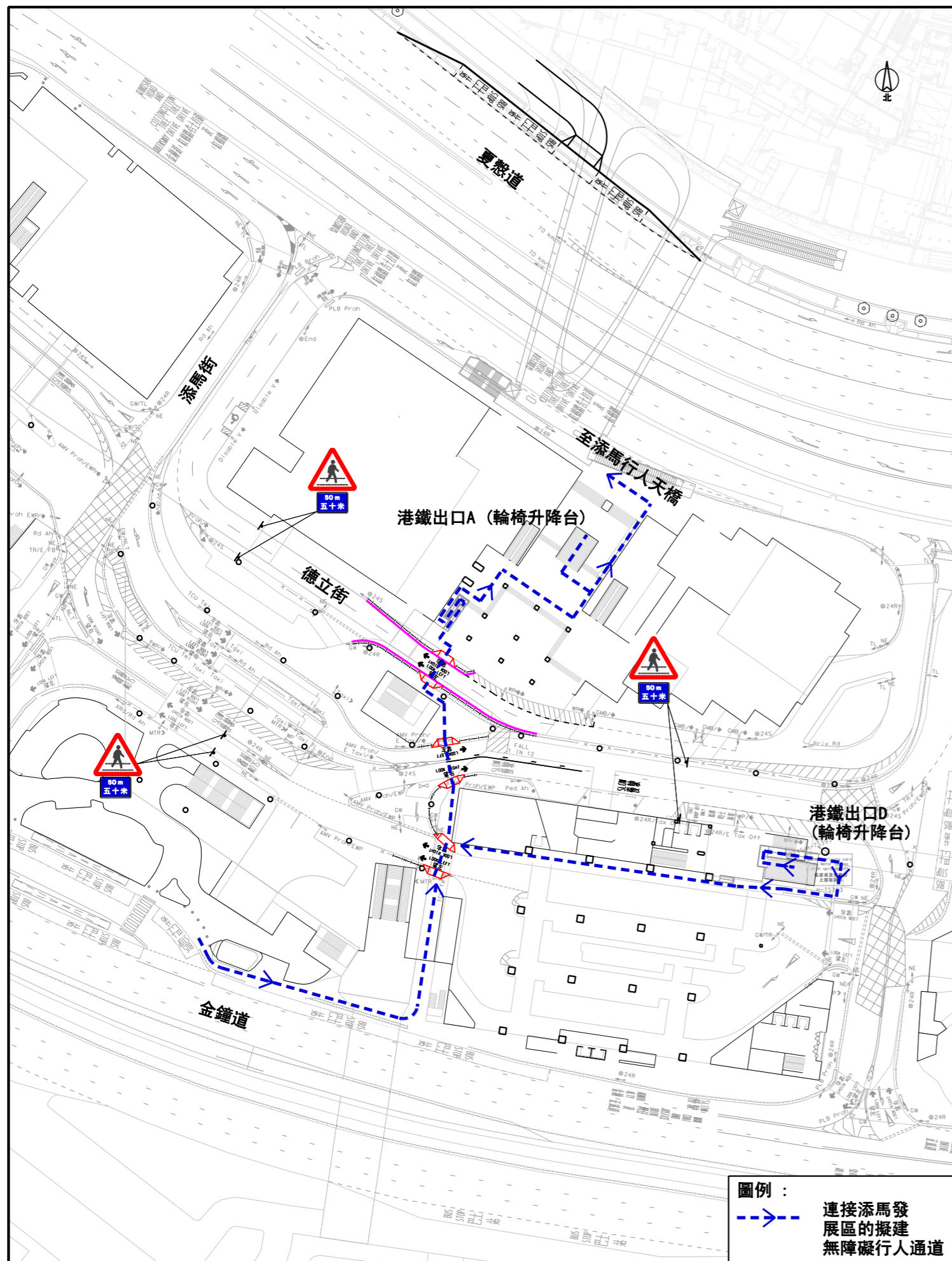


ARUP
奧雅納工程顧問

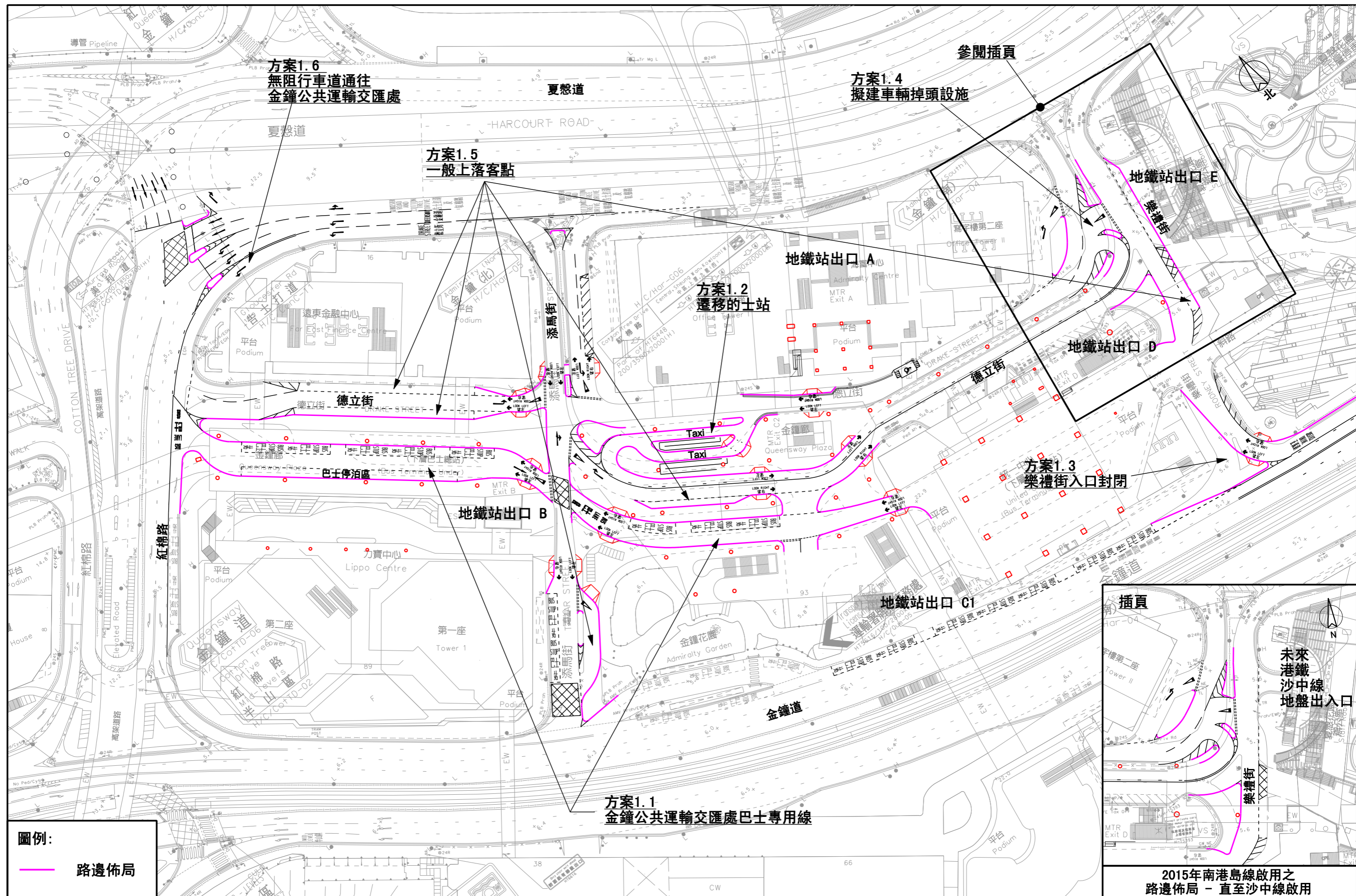
研究項目
合約編號 CE53/2009 (TT)
金鐘交通研究

圖則項目
增設龍匯道的士站

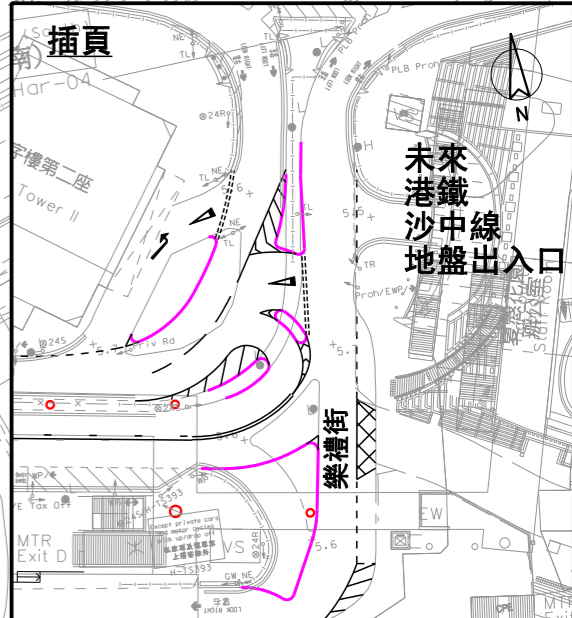
圖則編號
圖 5.6
比例 1:1000



圖例：
 --- 連接添馬發展區的擬建無障礙行人通道

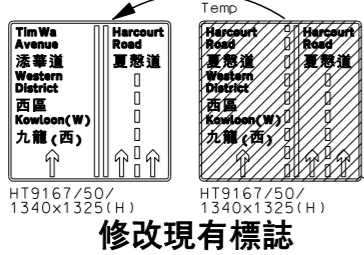
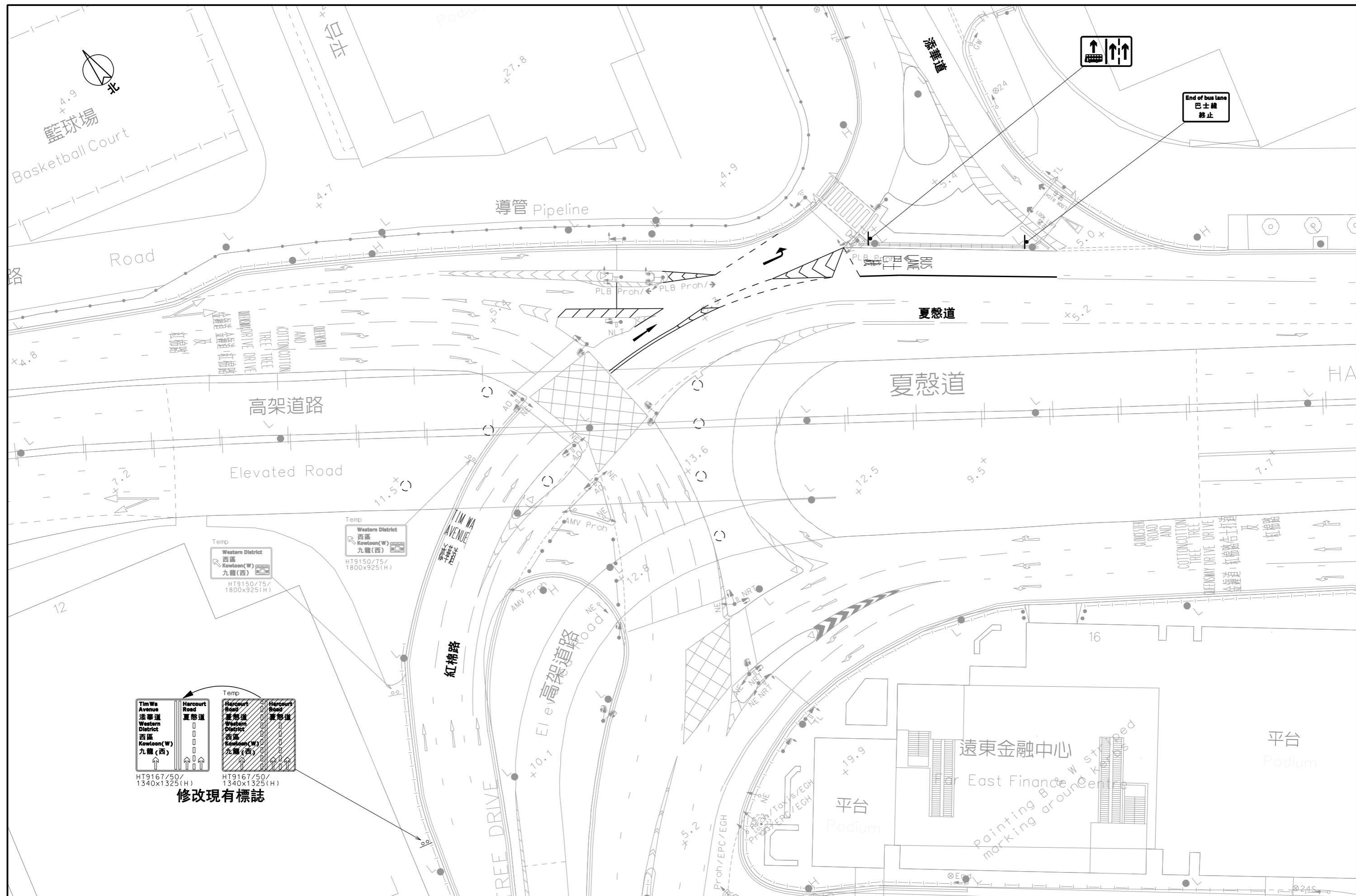


圖例:
—— 路邊佈局



2015年南港島線啟用之路邊佈局 - 直至沙中線啟用

<p>研究項目</p> <p>ARUP 奧雅納工程顧問</p>	<p>合約編號 CE53/2009 (TT)</p> <p>金鐘交通研究</p>	<p>圖則項目</p> <p>金鐘公共運輸交匯處改善措施</p>	<p>圖則編號</p> <p>圖 7.1</p> <p>比例 1:1000</p>
--	--	---	--



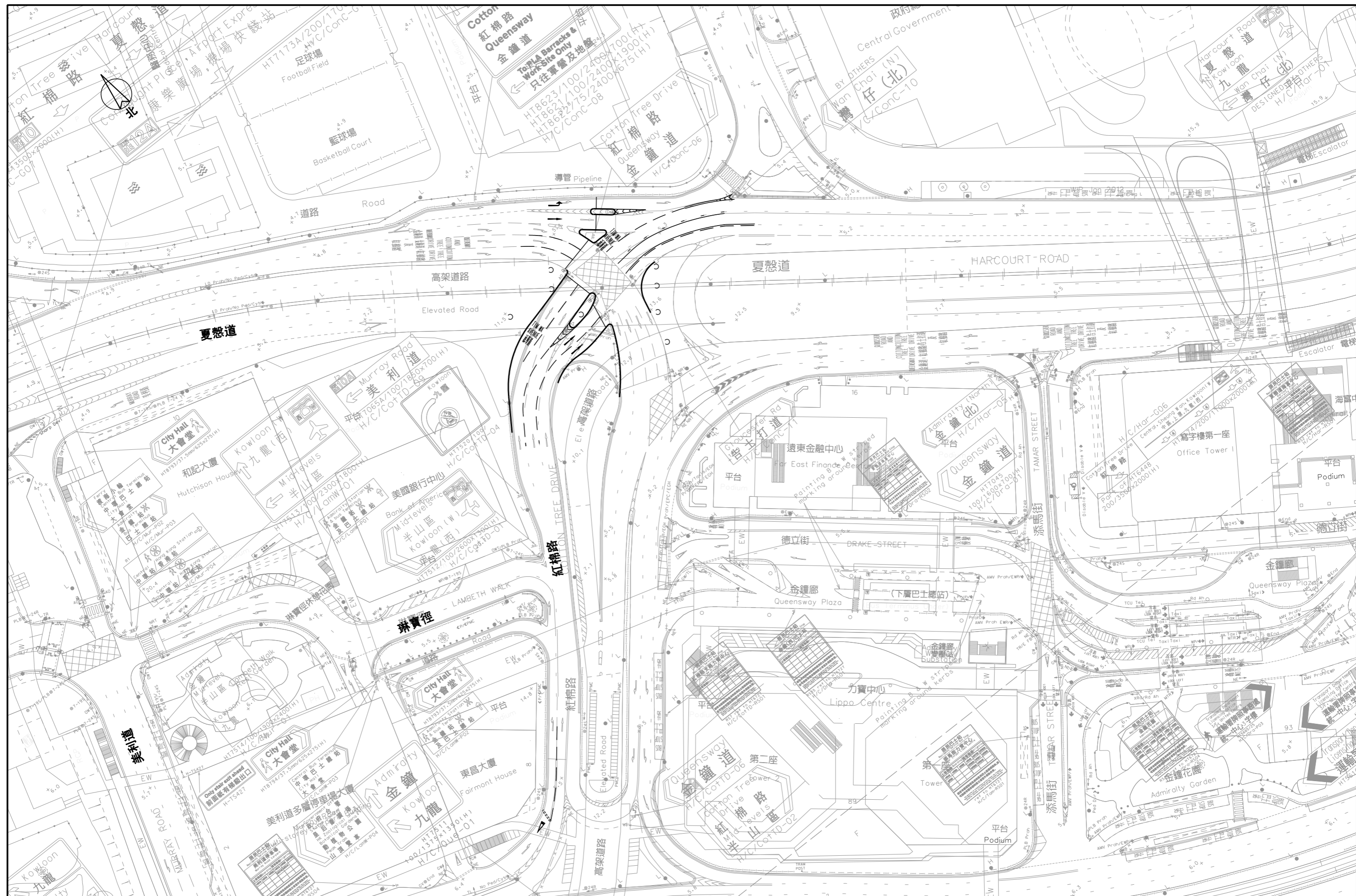
修改現有標誌

ARUP
奧雅納工程顧問

研究項目
合約編號 CE53/2009 (TT)
金鐘交通研究

圖則項目
改善夏慤道與紅棉路路口(短期措施)

圖則編號
圖 7.2
比例 1:500

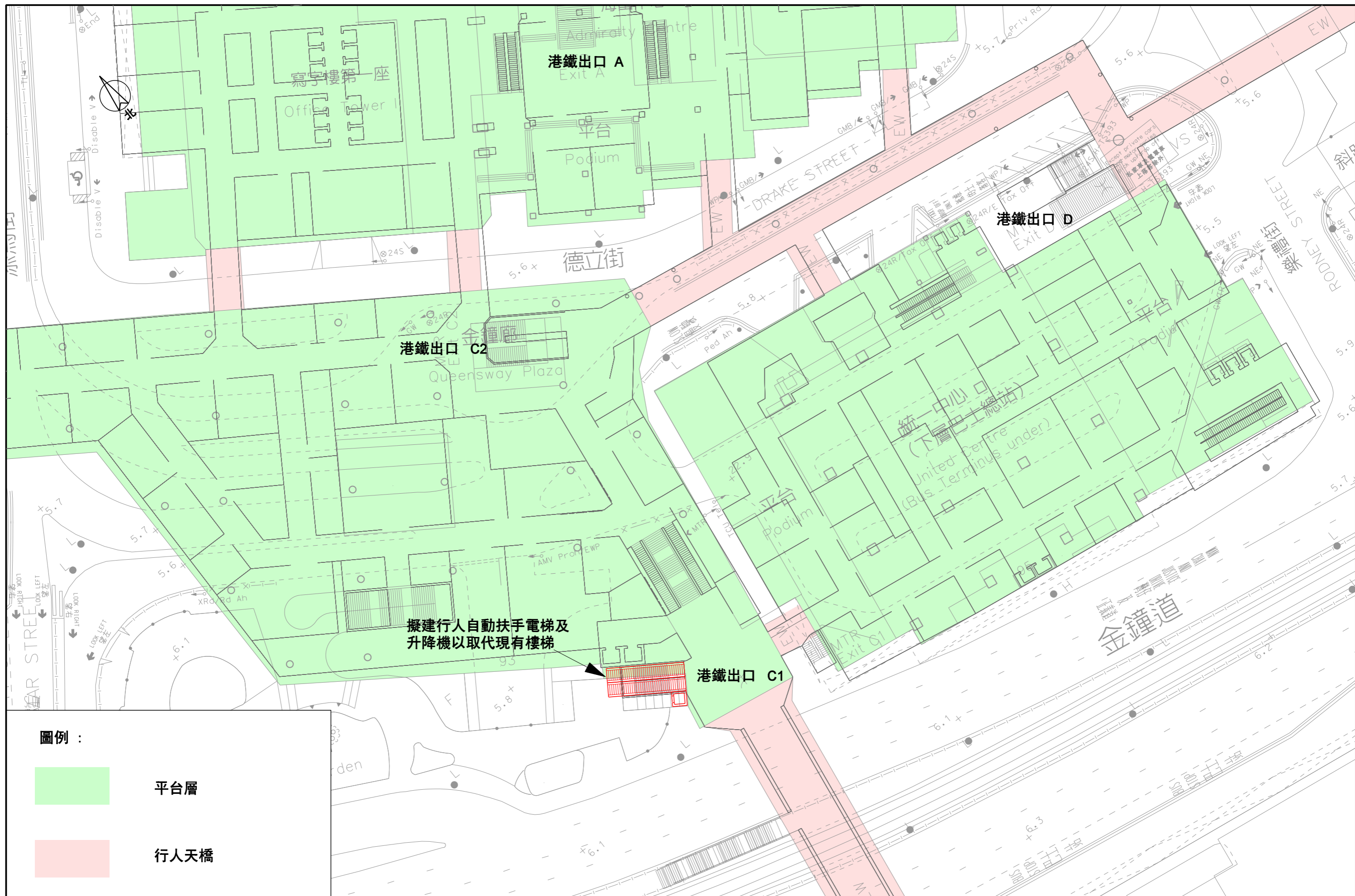


 奧雅納工程顧問	
-------------	--

研究項目 合約編號 CE53/2009 (TT) 金鐘交通研究

圖則項目 改善夏慤道與紅棉路路口(中期措施)

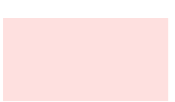
圖則編號 圖 7.3 比例 1:1000



圖例：



平台層



行人天橋

擬建行人自動扶手電梯及升降機以取代現有樓梯

ARUP
奧雅納工程顧問

研究項目
合約編號 CE53/2009 (TT)
金鐘交通研究

圖則項目
擬建行人自動扶手電梯及升降機
連接金鐘廊

圖則編號
圖 7.4
比例 1:500